



**แผนปฏิบัติการ 4 ปี (พ.ศ.2551-2554)**

**สถาบันการศึกษานานาชาติ**

**มหาวิทยาลัยรามคำแหง**

## คำนำ

ตามแผนการบริหารราชการแผ่นดิน พ.ศ.2551-2554 ได้มีการนำเสนอคณะรัฐมนตรี วันอังคารที่ 11 มีนาคม 2551 และประกาศใช้ในราชกิจจานุเบกษา วันที่ 21 มีนาคม 2551 กำหนดให้มหาวิทยาลัยต้องจัดทำแผนปฏิบัติราชการ 4 ปี พ.ศ.2551-2554 ที่สอดคล้องกับแผนการบริหารราชการแผ่นดินดังกล่าว พร้อมทั้งกำหนดให้ส่วนราชการจัดทำแผนปฏิบัติราชการประจำปีในแต่ละปีงบประมาณ โดยให้ระบุสาระสำคัญเกี่ยวกับนโยบายการปฏิบัติราชการของส่วนราชการ เป้าหมายและผลสัมฤทธิ์ของงาน รวมทั้งประมาณการรายได้และรายจ่าย และทรัพยากรอื่นที่ต้องใช้เสนอต่อรัฐมนตรีเพื่อให้ความเห็นชอบก่อนเสนอคำขอตั้งงบประมาณรายจ่ายประจำปี เนื่องจากมหาวิทยาลัยรามคำแหงเป็นส่วนราชการระดับกรมภายใต้การกำกับของสำนักงานคณะกรรมการการอุดมศึกษา ในสังกัดกระทรวงศึกษาธิการ จึงต้องดำเนินการจัดทำแผนปฏิบัติราชการ 4 ปี ให้สอดคล้องกับแผนบริหารราชการแผ่นดิน 4 ปี และแผนปฏิบัติราชการ 4 ปีของกระทรวงศึกษาธิการ

สาระสำคัญของแผนปฏิบัติราชการ 4 ปี (พ.ศ.2551-2554) นี้ จะนำมหาวิทยาลัยรามคำแหงไปสู่การเปลี่ยนแปลงทิศทางการพัฒนาที่ชัดเจนยิ่งขึ้น โดยมีจุดเน้นที่พัฒนาระบบการจัดการศึกษาให้ทันสมัย เพื่อพัฒนาการวิจัย และการผลิตบัณฑิตในทุกระดับให้มีคุณภาพและคุณธรรม เป็นที่ต้องการและเป็นที่ยอมรับของสังคมและประเทศชาติ ภายใต้ระบบการบริหารกิจการบ้านเมืองที่ดี(Good Governance) เพื่อความอยู่รอด (Survive) และความเจริญก้าวหน้า (Growth) ของมหาวิทยาลัยในอนาคต

สถาบันการศึกษานานาชาติ เป็นหน่วยงานในกำกับของมหาวิทยาลัยรามคำแหง ซึ่งดำเนินการจัดทำแผนปฏิบัติราชการ 4 ปี โดยมุ่งเน้นกรอบและแนวทางในการจัดทำให้สอดคล้องกับแผนปฏิบัติราชการ 4 ปีของมหาวิทยาลัยรามคำแหง เพื่อให้สถาบันฯ สามารถพัฒนาและปรับปรุงการปฏิบัติการให้มีขีดความสามารถและมาตรฐานการทำงานที่สูงขึ้น เพื่อตอบสนองภารกิจของมหาวิทยาลัย ตลอดจนความคาดหวังและความต้องการของผู้รับบริการ ชุมชน และสังคมได้อย่างมีประสิทธิภาพ

คณะกรรมการจัดทำแผนปฏิบัติราชการ

สถาบันการศึกษานานาชาติ

มกราคม 2552

## สารบัญ

|  | หน้า |
|--|------|
| <b>บทที่ 1</b> สภาพแวดล้อมขององค์กร                      | 1    |
| - สภาพแวดล้อมภายในองค์กร                                 |      |
| - สภาพแวดล้อมภายนอก                                      |      |
| - คำอธิบายสภาพแวดล้อมที่มีผลต่อองค์กร                    |      |
| <b>บทที่ 2</b> การจัดวางทิศทางองค์กร                     | 4    |
| - วิสัยทัศน์   |      |
| - พันธกิจหรือภารกิจ                                      |      |
| - ประเด็นยุทธศาสตร์                                      |      |
| - เป้าประสงค์หลักหรือเป้าหมายการให้บริการขององค์กร       |      |
| <b>บทที่ 3</b> กลยุทธ์ และผลผลิต/โครงการ/กิจกรรมหน่วยงาน | 6    |
| - ยุทธศาสตร์   |      |
| - ประเด็นยุทธศาสตร์                                      |      |
| - ระบุแผนงบประมาณ  |      |
| - กลยุทธ์  |      |
| - ผลผลิต/โครงการ/กิจกรรม                                 |      |

## สารบัญ (ต่อ)

|   | หน้า |
|---|------|
| <b>บทที่ 4</b> ตัวชี้วัดผลการดำเนินงาน และค่าเป้าหมาย                   | 10   |
| - ตัวชี้วัดและค่าเป้าหมายระดับผลลัพธ์ (เป้าประสงค์)                     |      |
| - ตัวชี้วัดและค่าเป้าหมายระดับผลผลิต/โครงการ/กิจกรรม                    |      |
| <b>บทที่ 5</b> ประเมินการงบประมาณรายจ่ายของหน่วยงาน                     | 15   |
| <b>บทที่ 6</b> การติดตามและประเมินผลการดำเนินงาน                        | 24   |
| - แผนปฏิบัติงานเพื่อการติดตามและประเมินผลลัพธ์และผลผลิต/โครงการ/กิจกรรม |      |
| <b>ภาคผนวก</b>  | 27   |
| - แผนภาพสรุปแผนปฏิบัตินโยบาย 4 ปี                                       |      |
| - แผนภาพการเชื่อมโยงของแผน  |      |
| - ตารางวิเคราะห์สร้างกลยุทธ์ (SWOT Matrix Analysis)                     |      |

## บทที่ 1

### สภาพแวดล้อม(SWOT Analysis)ขององค์กร

สถาบันการศึกษานานาชาติ เป็นหน่วยงานในกำกับของมหาวิทยาลัย ซึ่งมีหน้าที่จัดการเรียนการสอนเป็นภาษาต่างประเทศ โดยเฉพาะภาษาอังกฤษและภาษาจีน ในปัจจุบันสถาบันฯ มุ่งเน้นความหลากหลายของสาขาวิชาการตั้งแต่ระดับปริญญาตรีถึงปริญญาเอก ซึ่งเป็นความหวังของประเทศที่กำลังพัฒนาในการผลิตบัณฑิตที่มีความรู้ระดับสากล เพื่อพัฒนาประเทศจากการประยุกต์วิชาการไปสู่การปฏิบัติ สถาบันฯ ตระหนักถึงการทำหน้าที่ให้ดำเนินตามภารกิจ 4 ประการ คือ การเรียนการสอน การวิจัย การบริการวิชาการ และทำนุบำรุงศิลปวัฒนธรรม ให้สอดคล้องกับวัตถุประสงค์ของมหาวิทยาลัย

ในปัจจุบัน สถาบันฯ มีหลักสูตรที่เปิดสอน จำนวน 15 หลักสูตร ทั้งในระดับประกาศนียบัตร ปริญญาตรี ปริญญาโท และปริญญาเอก สถาบันฯ ตระหนักถึงการทำหน้าที่ให้ดำเนินตามภารกิจ 4 ประการ คือ การเรียนการสอน การวิจัย การบริการวิชาการ และทำนุบำรุงศิลปวัฒนธรรม เพื่อให้สอดคล้องกับวัตถุประสงค์ของมหาวิทยาลัย ภายใต้บริบทและสภาพการเปลี่ยนแปลงที่เกิดขึ้นในหลายๆ ด้าน สถาบันฯ จึงต้องพัฒนาการดำเนินงานให้บรรลุประสิทธิภาพตามกรอบที่กำหนดไว้ ทางสถาบันฯ จึงทำการวิเคราะห์สภาพแวดล้อมทั้งภายในและภายนอกองค์กร เพื่อนำไปวิเคราะห์สร้างยุทธศาสตร์พัฒนาองค์กร ดังนี้

#### ผลการวิเคราะห์สภาพแวดล้อมภายในองค์กร

##### จุดแข็ง

1. เชิญอาจารย์ผู้สอนที่มีประสบการณ์ในการสอน และมาจากมหาวิทยาลัยที่มีชื่อเสียงในต่างประเทศ
2. ค่าเล่าเรียนอยู่ในอัตราที่เหมาะสม เมื่อเทียบกับหลักสูตรภาษาอังกฤษของสถาบันฯ อื่น
3. อาจารย์ในมหาวิทยาลัยที่มีชื่อเสียงในต่างประเทศจำนวนมากที่ต้องการเป็นอาจารย์บรรยายให้สถาบันฯ
4. ความหลากหลายของหลักสูตรที่เปิดให้เลือกศึกษา
5. มีสื่อการเรียนการสอนที่ทันสมัย

### จุดอ่อน

1. ยังมีการโฆษณาประชาสัมพันธ์น้อย ทำให้สถาบันฯ ยังไม่เป็นที่รู้จักเท่าที่ควร
2. มีบุคลากรน้อย ทำให้การบริการนักศึกษาไม่ทั่วถึง
3. ยังมีบุคลากรจำนวนน้อยที่สามารถติดต่อสื่อสารกับนักศึกษาต่างชาติได้อย่างมีประสิทธิภาพ
4. ห้องเรียนของสถาบันการศึกษานานาชาติยังมีจำกัด เนื่องจากยังไม่มีอาคารเรียนเป็นของสถาบันฯ เอง

### ผลการวิเคราะห์สภาพแวดล้อมภายนอกองค์กร

#### โอกาส

1. ผู้ต้องการศึกษาระดับบัณฑิตศึกษาในหลักสูตรภาคภาษาอังกฤษ ยังมีจำนวนมากทั้งชาวไทยและชาวต่างชาติ
2. ชาวต่างชาติ เช่น ชาวจีน ที่เข้ามาทำงานหรือต้องการเข้ามาศึกษาในระดับปริญญาตรีในประเทศไทยมีจำนวนเพิ่มมากขึ้น
3. นโยบายด้านการศึกษารัฐบาลขยายโอกาสทางการศึกษาและเพิ่มทุนสนับสนุนการศึกษาให้ประชาชนมากขึ้น
4. ในภาวะที่เศรษฐกิจถดถอยทั้งในประเทศและต่างประเทศ ทำให้คนประหยัดค่าใช้จ่ายและนิยมเลือกที่จะศึกษาต่อหลักสูตรภาคภาษาอังกฤษในประเทศมากขึ้น

#### ข้อจำกัด/ภัยคุกคาม

1. สถาบันการศึกษาต่างๆของไทย ที่เปิดสอนหลักสูตรนานาชาติมีจำนวนเพิ่มมากขึ้น ทำให้เกิดการแข่งขันในการรับสมัครนักศึกษา
2. มหาวิทยาลัยของต่างประเทศ เข้ามาเปิดสอนในประเทศไทยเพิ่มมากขึ้น
3. การเปลี่ยนแปลงภาวะเศรษฐกิจของประเทศเป็นอุปสรรคในการตัดสินใจเรียนหลักสูตรนานาชาติ ซึ่งมีค่าเล่าเรียนสูงกว่าหลักสูตรภาคภาษาไทย

## คำอธิบายสภาพแวดล้อมที่มีผลต่อองค์กร

### สภาพแวดล้อมภายในองค์กร

**จุดแข็ง** สถาบันการศึกษานานาชาติเปิดสอนหลักสูตรภาคภาษาอังกฤษ และภาคภาษาจีนที่มีความหลากหลายทั้งในระดับประกาศนียบัตร ปริญญาตรี ปริญญาโท และปริญญาเอก โดยเชิญอาจารย์ผู้สอนจากมหาวิทยาลัยที่มีชื่อเสียงในต่างประเทศ ทั้งในทวีปยุโรป และอเมริกา มีการใช้สื่อการเรียนการสอนที่ทันสมัย ในขณะที่อัตราค่าเล่าเรียนอยู่ในระดับที่เหมาะสมกับสภาพเศรษฐกิจในปัจจุบัน

**จุดอ่อน** ด้วยสภาพเศรษฐกิจในปัจจุบัน สถาบันการศึกษานานาชาติเติบโตขึ้นอย่างมากแต่ถือว่ายังไม่เป็นที่รู้จักเท่าที่ควร และมีข้อจำกัดในเรื่องของสถานที่ ซึ่งยังไม่มีสำนักงานและอาคารเรียนที่เหมาะสม ที่สามารถรองรับนักศึกษาไทยและนักศึกษาต่างชาติที่มีจำนวนมากขึ้น

### สภาพแวดล้อมภายในองค์กร

**โอกาส** ด้วยสภาวะเศรษฐกิจในปัจจุบัน ทำให้มีผู้สนใจเลือกที่จะศึกษาต่อในประเทศไทยมากขึ้น เพื่อประหยัดค่าใช้จ่าย ซึ่งรัฐบาลก็มีนโยบายที่จะสนับสนุนและส่งเสริมโอกาสทางการศึกษาให้ประชาชนมากขึ้น ซึ่งถือเป็นโอกาสที่ดีของสถาบันฯ

**ข้อจำกัด/ภัยคุกคาม** ในปัจจุบันสถาบันการศึกษาต่างๆ มีการแข่งขันในการรับสมัครนักศึกษามากขึ้น เพื่อต่อสู้กับสภาวะเศรษฐกิจในปัจจุบัน ค่าเล่าเรียนของหลักสูตรนานาชาติ ก็ถือเป็นอีกปัจจัยหนึ่งที่มีผลกับการตัดสินใจเลือกเรียนเมื่อเทียบกับค่าเล่าเรียนในหลักสูตรภาคภาษาไทย

## บทที่ 2

### การจัดวางทิศทางการองค์กร

ภายใต้สภาพแวดล้อมทั้งภายในและภายนอกองค์กรที่ทางคณะกรรมการจัดทำแผนปฏิบัติราชการ สามารถนำมาวิเคราะห์เป็นพื้นฐานแนวคิดในการจัดวางทิศทางการองค์กร โดยกำหนดเป็นวิสัยทัศน์ พันธกิจ ประเด็นยุทธศาสตร์ และเป้าประสงค์หลัก(ผลลัพธ์) ได้ดังนี้

#### วิสัยทัศน์

สถาบันการศึกษานานาชาติเป็นแหล่งวิชาการที่หลากหลาย เปิดโอกาสทางการศึกษา และเสริมสร้างทรัพยากรบุคคลที่มีคุณธรรม และมีความรู้ความสามารถในระดับสากล

#### พันธกิจ

##### ด้านการจัดการศึกษา

ผลิตบัณฑิตให้มีคุณภาพ มีคุณธรรมและจริยธรรม พัฒนาหลักสูตรให้มีความหลากหลาย มีความยืดหยุ่น และมีความเป็นสากล ร่วมมือแลกเปลี่ยนทางวิชาการระหว่างสถาบันการศึกษา หน่วยงานภาครัฐและเอกชนทั้งในและต่างประเทศ นำวิชาการสู่ความเป็นเลิศ

##### ด้านการวิจัย

พัฒนาการบริหาร การดำเนินงานวิจัยและเผยแพร่ผลงานให้มีประสิทธิภาพ สามารถตอบสนองความต้องการของการเปลี่ยนแปลงทางด้านเศรษฐกิจและสังคม สร้างองค์ความรู้อย่างเป็นระบบ มีความต่อเนื่อง สามารถนำไปใช้ประโยชน์ได้

##### ด้านการบริการวิชาการแก่สังคม

ขยายขอบเขตและรูปแบบของการบริการวิชาการไปสู่ส่วนภูมิภาค ให้สามารถได้รับประโยชน์การศึกษานานาชาติ ซึ่งจะนำไปสู่การพัฒนาคุณภาพชีวิต การงาน และรักษาสภาพแวดล้อมอันเกิดจากการร่วมสร้างและใช้ประโยชน์จากสังคมแห่งการเรียนรู้และสังคมสารสนเทศ ตลอดจนสามารถชี้นำและเป็นที่ยิ่งของสังคมได้

### ด้านการทำนุบำรุงศิลปวัฒนธรรม

ดำเนินกิจกรรมและพัฒนางานด้านศิลปวัฒนธรรม มุ่งเน้นคุณค่าของวัฒนธรรมไทยและภูมิปัญญาท้องถิ่น ส่งเสริมให้มีการผสมผสานกิจกรรมทางศิลปวัฒนธรรมเข้ากับภารกิจด้านอื่นๆ มุ่งอนุรักษ์ศิลปวัฒนธรรมและเพิ่มบทบาทของสถาบันในขอบเขตที่กว้างขวางยิ่งขึ้นอย่างเป็นรูปธรรม

### ด้านการบริหารจัดการ

พัฒนา ปรับปรุงระบบการบริหารจัดการของสถาบันให้มีประสิทธิภาพ ทันสมัย คล่องตัวและ โปร่งใส ตลอดจนการพัฒนาศักยภาพบุคลากรให้สามารถปฏิบัติงานได้อย่างมีประสิทธิภาพและประสิทธิผล เพื่อยกระดับสู่มาตรฐานทางวิชาการให้เป็นที่ยอมรับในสากล

### ประเด็นยุทธศาสตร์

1. การสร้าง โอกาสทางการศึกษาและการเรียนรู้ในหลักสูตรนานาชาติ
2. การปรับระบบบริหารจัดการเพื่อเพิ่มประสิทธิภาพการทำงาน
3. การพัฒนาขีดความสามารถในการแข่งขันของประชาชน โดยใช้ความรู้เป็นฐาน
4. ส่งเสริมการถ่ายทอดองค์ความรู้ สร้างจริยธรรมและทำนุบำรุง ศิลปวัฒนธรรม

### เป้าประสงค์

1. สถาบันฯ ผลิตบัณฑิตในอุดมคติไทยที่มีปริมาณและคุณภาพตอบสนองต่อการพัฒนาประเทศ
2. สถาบันฯ มีระบบการศึกษาที่ทันสมัยสามารถจัดการศึกษาเพื่อปวงชน ที่มีประสิทธิภาพและได้มาตรฐาน
3. สถาบันฯ มีสภาพแวดล้อมและภูมิทัศน์ที่สนับสนุนบรรยากาศการเรียนการสอนให้มีประสิทธิภาพ
4. สถาบันฯ จัดวิธีการศึกษาและให้บริการทางวิชาการแก่สังคม เพื่อให้ประชาชนสามารถใช้ความรู้เป็นฐานในการพัฒนาคุณภาพชีวิต และเพิ่มขีดความสามารถในการแข่งขันของประเทศ
5. สถาบันฯ บริหารจัดการด้วยระบบการบริหารกิจการบ้านเมืองที่ดี
6. สถาบันฯ พัฒนาการวิจัย สร้างองค์ความรู้และเครือข่ายของการเรียนรู้ที่สามารถตอบสนองต่อการพัฒนาประเทศ
7. สถาบันการศึกษานานาชาติมีบทบาทในการธำรงไว้ซึ่งเอกลักษณ์ของชาติ ด้วยการส่งเสริมทำนุบำรุงศิลปวัฒนธรรมและอนุรักษ์สิ่งแวดล้อมเพื่อเผยแพร่สู่สังคมโลก

### บทที่ 3

#### ยุทธศาสตร์ กลยุทธ์ และผลผลิต/โครงการ/กิจกรรมของหน่วยงาน

จากผลการวิเคราะห์หาจุดแข็ง จุดอ่อน โอกาส และข้อจำกัด/ภัยคุกคาม สถาบันการศึกษานานาชาติได้นำผลการวิเคราะห์ดังกล่าวมาวิเคราะห์ เพื่อสร้างยุทธศาสตร์โดยใช้หลักการวิเคราะห์แบบ SWOT Analysis ได้ยุทธศาสตร์พัฒนาองค์กร และผลผลิตของหน่วยงาน ดังนี้

| ยุทธศาสตร์   | แผนงบประมาณ                | กลยุทธ์(กลวิธี/มาตรการ)  | ผลผลิต/โครงการ/กิจกรรม   | ลักษณะผลผลิต/โครงการ/กิจกรรมที่แตกต่างจาก<br>ที่อื่น(กรณีสามารถระบุได้) |
|--|----------------------------|--|--|---|
| 1. ปฏิรูปการเรียนการสอน  | แผนงานจัดการศึกษาอุดมศึกษา | 1.1 เพิ่มศักยภาพและทักษะด้านภาษาและการใช้เทคโนโลยีให้กับนักศึกษา<br>1.2 พัฒนาสื่อประกอบการเรียนการสอน ในห้องเรียนให้มีความทันสมัยทั้งด้านปริมาณและคุณภาพ<br>1.3 จัดให้มีการประเมินคุณภาพการสอนของอาจารย์อย่างต่อเนื่อง | -โครงการอบรมภาษาแก่นักศึกษา<br>-โครงการจัดทำห้องstudio สำหรับนักศึกษาหลักสูตร Mass Communication<br>-โครงการประเมินอาจารย์ผู้สอน | -   |
| 2. พัฒนาหลักสูตรให้สอดคล้องกับความต้องการของสังคมและทิศทางการพัฒนาประเทศ | แผนงานจัดการศึกษาอุดมศึกษา | 2.1พัฒนาหลักสูตรทุกระดับการศึกษาให้มีความหลากหลาย ยืดหยุ่น มีเสรีภาพทางวิชาการเป็นสากลและสอดคล้องตามความต้องการของตลาด<br>2.2จัดการศึกษาหลักสูตรนานาชาติ และมีความร่วมมือกับสถานศึกษาทั้งในและต่างประเทศ               | -โครงการปรับปรุงหลักสูตร<br>-โครงการความร่วมมือในการจัดการเรียนการสอนกับมหาวิทยาลัยในต่างประเทศ                                  | -   |

| ยุทธศาสตร์   | แผนงบประมาณ                | กลยุทธ์(กลวิธี/มาตรการ)  | ผลผลิต/โครงการ/กิจกรรม  | ลักษณะผลผลิต/โครงการ/กิจกรรมที่แตกต่างจาก<br>ที่อื่น(กรณีสามารถระบุได้) |
|--|----------------------------|--|---|---|
|  |                            | 2.3พัฒนาหลักสูตรลักษณะบูรณาการสาขาวิชา<br>ให้ตอบสนองต่อความต้องการของสังคมและการ<br>พัฒนาประเทศ  | -โครงการเปิดสอนหลักสูตรใหม่ๆที่<br>ตลาดแรงงานต้องการ  | -   |
| 3. ขกระดับมาตรฐานและคุณภาพ<br>การศึกษาสู่สากล          | แผนงานจัดการศึกษาอุดมศึกษา | 3.1จัดให้มีการสำรวจความพึงพอใจตลาดที่มีต่อ<br>คุณภาพของบัณฑิตและนำผลมาวิเคราะห์<br>ปรับปรุงแก้ไข<br>3.2จัดประเมินผลการประกันคุณภาพการศึกษา<br>3.3สร้างเครือข่ายความร่วมมือในการพัฒนา<br>วิชาการกับมหาวิทยาลัยชั้นนำทั้งในและ<br>ต่างประเทศ เพื่อพัฒนาและยกระดับคุณภาพ<br>วิชาการ | -โครงการสำรวจความพึงพอใจของ<br>นายจ้าง<br>-โครงการประเมินคุณภาพการศึกษา<br>ภายใน มร.และภายนอก มร.(สมศ.)<br>-โครงการลงนามในข้อตกลงเพื่อ<br>สนับสนุนกิจกรรมของสถาบันฯ | -   |
| 4. พัฒนาสื่อและเทคโนโลยีเพื่อการ<br>เรียนรู้           | แผนงานจัดการศึกษาอุดมศึกษา | 4.1จัดให้มีการจัดการเรียนการสอนผ่านเครือข่าย<br>อินเทอร์เน็ต (Internet Base Learning) พัฒนา<br>ระบบการเรียนการสอนทางไกลระบบ Video-<br>Conference แบบสื่อสาร 2 ทาง (Two Way<br>Communication)   | -หลักสูตร MBA Online<br>-หลักสูตร LLD Online<br>-โครงการพัฒนา Website อย่างต่อเนื่อง  | -   |
| 5.จัดสร้างอาคารเรียนและปรับ<br>สภาพแวดล้อมและภูมิทัศน์ | แผนงานสนับสนุนวิชาการ      | 5.1จัดสร้างอาคารเรียนและปรับปรุงภูมิทัศน์และ<br>สภาพแวดล้อมทั้งภายในและภายนอกอาคารของ<br>มหาวิทยาลัยให้งดงาม ร่มรื่น ปลอดภัย และเอื้อ<br>ต่อการเรียนรู้เหมาะสมกับการใช้ประโยชน์  | -โครงการก่อสร้างอาคารสถาบันการศึกษา<br>นานาชาติ<br>-โครงการปรับปรุงห้องเรียน  | -   |

| ยุทธศาสตร์  | แผนงบประมาณ                | กลยุทธ์(กลวิธี/มาตรการ)  | ผลผลิต/โครงการ/กิจกรรม   | ลักษณะผลผลิต/โครงการ/กิจกรรมที่แตกต่างจาก<br>ที่อื่น(กรณีสามารถระบุได้) |
|---|----------------------------|--|--|---|
| 6.กระจายโอกาส ความเสมอภาค<br>และความเท่าเทียมกันทางการศึกษา<br>นานาชาติ | แผนงานจัดการศึกษาอุดมศึกษา | 6.1เปิดสอนหลักสูตรนานาชาติในต่างจังหวัดที่มี<br>ความพร้อม<br>6.2 บริการทางวิชาการแก่สถาบัน การศึกษาใน<br>ส่วนภูมิภาค   | -โครงการเปิดสอนในส่วนภูมิภาค<br><br>-โครงการบริการทางวิชาการ ให้แก่<br>โรงเรียนในต่างจังหวัด   | -   |
| 7.พัฒนาการบริหารงานบุคคลให้มี<br>ประสิทธิภาพ                            | แผนงานบริหารมหาวิทยาลัย    | 7.1เพิ่มคุณวุฒิบุคลากร<br><br>7.2ดำเนินการพัฒนาระบบบริหารความ รู้ภายใน<br>สถาบัน<br>7.3เสริมสร้างคุณธรรม จริยธรรม และ<br>จรรยาบรรณสำหรับคณาจารย์ และบุคลากร  | -โครงการส่งเสริมบุคลากรในสถาบันฯให้<br>ศึกษาต่อ<br>-โครงการสัมมนาภายในIIS<br><br>-กิจกรรมส่งเสริมเกี่ยวกับศาสนาและ<br>วัฒนธรรม<br>-โครงการเผยแพร่จรรยาบรรณคณาจารย์,<br>บุคลากร | -   |
| 8.ปฏิรูประบบการบริหารจัดการและ<br>บริการให้มีคุณภาพและประสิทธิ<br>ภาพ   | แผนงานสนับสนุนวิชาการ      | 8.1นำระบบเทคโนโลยีสารสนเทศและการสื่อสาร<br>มาประยุกต์ใช้ในการบริหารจัดการและบริการ<br>8.2วางแผนปฏิบัติระบบการควบคุมภายใน เพื่อ<br>ช่วยให้การดำเนินงานตามภารกิจมีประสิทธิภาพ<br>ประหยัด และมีประสิทธิผล<br>8.3ดำเนินการลดระยะเวลาและขั้นตอนการ<br>ดำเนินงานการให้บริการ และติดตามประเมินผล<br>การให้บริการอย่างต่อเนื่อง พร้อมนำผลมา<br>ปรับปรุงแก้ไข | -ระบบฐานข้อมูล<br><br>-การควบคุมภายใน<br><br>-โครงการพัฒนาการให้บริการที่ดีและ<br>รวดเร็วแก่นักศึกษา   | -   |

| ยุทธศาสตร์  | แผนงบประมาณ                       | กลยุทธ์(กลวิธี/มาตรการ)  | ผลผลิต/โครงการ/กิจกรรม   | ลักษณะผลผลิต/โครงการ/กิจกรรมที่แตกต่างจาก<br>ที่อื่น(กรณีสามารถระบุได้) |
|---|-----------------------------------|--|--|---|
| 9.เพิ่มขีดความสามารถในการวิจัย<br>และพัฒนาเพื่อการแข่งขัน                             | แผนงานวิจัย                       | 9.1 พัฒนาระบบเผยแพร่ผลงานวิจัยทั้งในสถาบัน<br>และระดับชาติ<br>9.2 สนับสนุนการวิจัยพื้นฐานและการวิจัย<br>ประยุกต์                                     | -การจัดพิมพ์วารสารนานาชาติ<br><br>-โครงการสนับสนุนการวิจัยของนักศึกษา<br>ปริญญาเอก                           | -   |
| 10.ส่งเสริมการอนุรักษ์ทำนุบำรุง<br>ศิลปวัฒนธรรม และสิ่งแวดล้อมเพื่อ<br>เผยแพร่สู่สากล | แผนงานศาสนา ศิลปะ และ<br>วัฒนธรรม | 10.1จัดสัมมนาและฝึกอบรมในสาขาวิชาที่<br>เกี่ยวข้องกับศิลปวัฒนธรรมไทย<br>10.2จัดกิจกรรมทางศิลปวัฒนธรรมอย่างสม่ำเสมอ<br>ทั้งภายในและภายนอกมหา วิทยาลัย | -โครงการจัดนิทรรศการเพื่อเผยแพร่<br>วัฒนธรรมไทยให้นักศึกษาต่างชาติ<br><br>-โครงการ International Culture Day | -   |

บทที่ 4

ตัวชี้วัดผลการดำเนินงาน และค่าเป้าหมาย

1. ตัวชี้วัดและค่าเป้าหมายระดับผลลัพธ์

| ประเด็นยุทธศาสตร์  | เป้าประสงค์  | ตัวชี้วัด   | ค่าเป้าหมาย                         |
|--|--|---|-------------------------------------|
| 1. การสร้างโอกาสทางการศึกษาและการเรียนรู้ในหลักสูตรนานาชาติ        | <p>1.1 สถาบันฯ ผลิตบัณฑิตที่มีปริมาณและคุณภาพตอบสนองต่อการพัฒนาประเทศ</p> <p>1.2 สถาบันฯ มีระบบสื่อการศึกษาที่ทันสมัยสามารถจัดการศึกษา ที่มีประสิทธิภาพและได้มาตรฐานสากล</p> <p>1.3 สถาบันฯ มีสภาพแวดล้อมและภูมิทัศน์ที่สนับสนุนบรรยากาศการเรียนการสอนให้มีประสิทธิภาพ</p> <p>1.4 สถาบันฯ จัดวิธีการศึกษาและให้บริการทางวิชาการแก่สังคม เพื่อเพิ่มขีดความสามารถในการแข่งขันของประเทศ</p> | <p>-จำนวนบัณฑิตที่จบและจำนวนบัณฑิตที่ได้งานทำ</p> <p>-จำนวนหลักสูตร</p> | <p>14 โครงการ</p> <p>2 หลักสูตร</p> |
| 2. การปรับระบบบริหารจัดการเพื่อเพิ่มประสิทธิภาพการทำงาน            | 2.1 สถาบันฯ บริหารจัดการด้วยระบบการบริหารกิจการบ้านเมืองที่ดี  | <p>-จำนวนโครงการ</p> <p>-จำนวนกิจกรรม</p>                               | <p>6 โครงการ</p> <p>1 กิจกรรม</p>   |
| 3. การพัฒนาขีดความสามารถในการแข่งขันของประชาชนโดยใช้ความรู้เป็นฐาน | 3.1 สถาบันฯ พัฒนาการวิจัย สร้างองค์ความรู้และเครือข่ายของการเรียนรู้ที่สามารถตอบสนองต่อการพัฒนาประเทศ  | -จำนวนโครงการ   | 2 โครงการ                           |

| ประเด็นยุทธศาสตร์   | เป้าประสงค์   | ตัวชี้วัด       | ค่าเป้าหมาย |
|---|---|-----------------|-------------|
| 4. ส่งเสริมการถ่ายทอดองค์ความรู้ สร้างจริยธรรมและทำนุบำรุง ศิลปวัฒนธรรม | 4.1 สถาบันฯมีบทบาทในการธำรงไว้ซึ่งเอกลักษณ์ของชาติ ด้วยการส่งเสริมทำนุบำรุงศิลปวัฒนธรรม และอนุรักษ์สิ่งแวดล้อมเพื่อเผยแพร่สู่สังคมโลก | - จำนวน โครงการ | 2 โครงการ   |

## 2. ตัวชี้วัดและค่าเป้าหมายระดับผลผลิต/โครงการ/กิจกรรม

| กลยุทธ์(กลวิธี/มาตรการ)  | ผลผลิต/โครงการ/กิจกรรม  | ตัวชี้วัด(KPI)                          | ข้อมูลพื้นฐาน |      |      | ค่าเป้าหมาย |      |      |      | หมายเหตุ |
|--|---|---|---------------|------|------|-------------|------|------|------|----------|
|  |   |   | 2548          | 2549 | 2550 | 2551        | 2552 | 2553 | 2554 |          |
| 1. เพิ่มศักยภาพและทักษะด้านภาษาและการใช้เทคโนโลยีให้กับนักศึกษา  | -โครงการอบรมภาษาแก่นักศึกษา   | จำนวนโครงการ                            | 2             | 2    | 2    | 2           | 2    | 2    | 2    |          |
| 2. พัฒนาสื่อประกอบการเรียนการสอนในห้องเรียนให้มีความทันสมัยทั้งด้านปริมาณและคุณภาพ                                     | -โครงการจัดทำห้องstudio สำหรับนักศึกษาหลักสูตร Mass Communication                                 | จำนวนโครงการ                            | -             | -    | -    | -           | 1    | -    | -    |          |
| 3. จัดให้มีการประเมินคุณภาพการสอนของอาจารย์อย่างต่อเนื่อง  | -โครงการประเมินอาจารย์ผู้สอน  | จำนวนอาจารย์ที่ถูกประเมินต่อภาคการศึกษา | 20            | 20   | 20   | 20          | 25   | 25   | 30   |          |
| 4. พัฒนาหลักสูตรทุกระดับการศึกษาให้มีความหลากหลาย ชีตหยุ่น มีเสรีภาพทางวิชาการเป็นสากลและสอดคล้องตามความต้องการของตลาด | -โครงการปรับปรุงหลักสูตร<br>-โครงการจัดทำแผนขับเคลื่อนการศึกษาระดับบัณฑิตศึกษาสู่ความเป็นนานาชาติ | -จำนวนหลักสูตรที่ปรับปรุง               | -             | -    | -    | 1           | 2    | 2    | 2    |          |
|  |   | -ระดับความสำเร็จของการขับเคลื่อนฯ       | -             | -    | -    | 80%         | 80%  | 80%  | 80%  |          |
| 5. จัดการศึกษาหลักสูตรนานาชาติ และมีความร่วมมือกับสถานศึกษาทั้งในและต่างประเทศ   | -โครงการความร่วมมือในการจัดการเรียนการสอนกับมหาวิทยาลัยในต่างประเทศ                               | จำนวนโครงการ                            | -             | 1    | 1    | 2           | 2    | 2    | 2    |          |

| กลยุทธ์(กลวิธี/มาตรการ)   | ผลผลิต/โครงการ/กิจกรรม  | ตัวชี้วัด(KPI)                              | ข้อมูลพื้นฐาน |              |              | ค่าเป้าหมาย  |              |              |              | หมายเหตุ |
|---|---|---|---------------|--------------|--------------|--------------|--------------|--------------|--------------|----------|
|   |   |   | 2548          | 2549         | 2550         | 2551         | 2552         | 2553         | 2554         |          |
| 6. พัฒนาหลักสูตรลักษณะบูรณาการสาขาวิชาให้ตอบสนองต่อความต้องการของสังคมและการพัฒนาประเทศ   | -โครงการเปิดสอนหลักสูตรใหม่ๆที่ตลาดแรงงานต้องการ                          | จำนวนหลักสูตรที่เปิดใหม่                    | 2             | -            | 1            | 2            | 2            | 2            | 2            |          |
| 7. จัดให้มีการสำรวจความพึงพอใจตลาดที่มีต่อคุณภาพของบัณฑิตและนำผลมาวิเคราะห์ ปรับปรุงแก้ไข   | -โครงการสำรวจความพึงพอใจของนายจ้าง  | ร้อยละของความพึงพอใจของนายจ้าง              | ร้อยละ<br>60  | ร้อยละ<br>65 | ร้อยละ<br>70 | ร้อยละ<br>70 | ร้อยละ<br>70 | ร้อยละ<br>70 | ร้อยละ<br>70 |          |
| 8. จัดประเมินผลการประกันคุณภาพการศึกษา  | -โครงการประเมินคุณภาพการศึกษาภายใน มร.และภายนอก มร.(สมศ.)                 | ระดับคะแนน                                  | -             | -            | -            | 2.0          | 2.1          | 2.2          | 2.3          |          |
| 9. สร้างเครือข่ายความร่วมมือในการพัฒนาวิชาการกับมหาวิทยาลัยชั้นนำทั้งในและต่างประเทศ เพื่อพัฒนาและยกระดับคุณภาพวิชาการ  | -โครงการลงนามในข้อตกลงเพื่อสนับสนุนกิจกรรมของสถาบันฯ                      | จำนวนมหาวิทยาลัยที่ลงนามข้อตกลงความร่วมมือฯ | -             | 1            | 1            | 2            | 2            | 2            | 2            |          |
| 10. จัดให้มีการจัดการเรียนการสอนผ่านเครือข่ายอินเทอร์เน็ต (Internet Base Learning) พัฒนาระบบการเรียนการสอนทางไกลระบบ Video-Conference แบบสื่อสาร 2 ทาง(Two Way Communication) | -โครงการเปิดสอนหลักสูตรแบบ Online<br>-โครงการพัฒนา Website อย่างต่อเนื่อง | -จำนวน โครงการ                              | -             | -            | -            | 1            | 1            | -            | -            |          |
|   |   | -จำนวนครั้งในการปรับปรุง(update)            | 2             | 2            | 2            | 3            | 3            | 4            | 4            |          |

| กลยุทธ์(กลวิธี/มาตรการ)   | ผลผลิต/โครงการ/กิจกรรม  | ตัวชี้วัด(KPI)                                   | ข้อมูลพื้นฐาน |               |               | ค่าเป้าหมาย   |               |               |               | หมายเหตุ |
|---|---|--|---------------|---------------|---------------|---------------|---------------|---------------|---------------|----------|
|   |   |  | 2548          | 2549          | 2550          | 2551          | 2552          | 2553          | 2554          |          |
| 11. จัดสร้างอาคารเรียนและปรับปรุงภูมิทัศน์และสภาพแวดล้อมทั้งภายในและภายนอกอาคารของ มหาวิทยาลัยให้งดงาม ร่มรื่น ปลอดภัย และเอื้อต่อการเรียนรู้เหมาะสมกับการใช้ประโยชน์ | -โครงการก่อสร้างอาคาร<br>สถาบันการศึกษานานาชาติ<br>-โครงการปรับปรุงห้องเรียน          | - จำนวนอาคารเรียน                                | -             | -             | -             | -             | -             | -             | 1             |          |
|   |   | - จำนวนห้องเรียนที่ปรับปรุง                      | -             | -             | 2             | -             | 1             | 1             | 1             |          |
| 12. เปิดสอนหลักสูตรนานาชาติในต่างจังหวัดที่มีความพร้อม  | -โครงการเปิดสอนในส่วนภูมิภาค  | -จำนวนจังหวัดที่เปิดสอนในส่วนภูมิภาค             | 1             | 1             | -             | -             | 1             | 1             | 1             |          |
| 13. บริการทางวิชาการแก่สถาบันการศึกษาในส่วนภูมิภาค  | -โครงการบริการทางวิชาการให้แก่โรงเรียนในต่างจังหวัด                                   | จำนวนโครงการ                                     | 1             | 1             | 1             | 1             | 1             | 1             | 1             |          |
| 14. เพิ่มคุณวุฒิบุคลากร   | -โครงการส่งเสริมบุคลากรในสถาบันฯให้ศึกษาต่อ   | จำนวนบุคลากรที่ได้เพิ่มคุณวุฒิ                   |               |               |               | 1             | 1             | 1             | 1             |          |
| 15. ดำเนินการพัฒนาระบบบริหารความรู้ภายในสถาบัน  | -โครงการสัมมนาภายในIS   | จำนวนครั้งที่จัดสัมมนา                           | 1             | 1             | 1             | 1             | 1             | 1             | 1             |          |
| 16. เสริมสร้างคุณธรรม จริยธรรม และจรรยาบรรณสำหรับคณาจารย์ และบุคลากร  | -กิจกรรมส่งเสริมเกี่ยวกับศาสนาและวัฒนธรรม<br>-โครงการเผยแพร่จรรยาบรรณคณาจารย์,บุคลากร | -จำนวนกิจกรรม                                    | 2             | 2             | 2             | 2             | 2             | 3             | 3             |          |
|   |   | - ร้อยละของอาจารย์/บุคลากรที่ปฏิบัติตามจรรยาบรรณ | ร้อยละ<br>100 | ร้อยละ<br>100 | ร้อยละ<br>100 | ร้อยละ<br>100 | ร้อยละ<br>100 | ร้อยละ<br>100 | ร้อยละ<br>100 |          |
| 17. นำระบบเทคโนโลยีสารสนเทศและการสื่อสารมาประยุกต์ใช้ในการบริหารจัดการและบริการ   | -ระบบฐานข้อมูล  | จำนวนฐานข้อมูล                                   | 5             | 5             | 5             | 5             | 5             | 7             | 7             |          |

| กลยุทธ์(กลวิธี/มาตรการ)   | ผลผลิต/โครงการ/กิจกรรม   | ตัวชี้วัด(KPI)   | ข้อมูลพื้นฐาน |      |      | ค่าเป้าหมาย   |               |               |               | หมายเหตุ |
|---|--|--|---------------|------|------|---------------|---------------|---------------|---------------|----------|
|   |  |  | 2548          | 2549 | 2550 | 2551          | 2552          | 2553          | 2554          |          |
| 18. วางแนวปฏิบัติระบบการควบคุมภายใน เพื่อช่วยให้การดำเนินงานตามภารกิจมีประสิทธิภาพ ประหยัด และมีประสิทธิผล                      | -การควบคุมภายใน  | จำนวนรายงานผลการปฏิบัติงานต่อมหาวิทยาลัย                 | 1             | 1    | 1    | 1             | 1             | 1             | 1             |          |
| 19. ดำเนินการลดระยะเวลาและขั้นตอนการดำเนินงานการให้บริการ และติดตามประเมินผลการให้บริการอย่างต่อเนื่อง พร้อมนำผลมาปรับปรุงแก้ไข | -โครงการพัฒนาการให้บริการที่ดีและรวดเร็วแก่นักศึกษา            | ความพึงพอใจของนักศึกษา                                   | -             | -    | -    | -             | 80%           | 80%           | 80%           |          |
| 20. จัดสัมมนาและฝึกอบรมในสาขาวิชาที่เกี่ยวข้องกับศิลปวัฒนธรรมไทย  | -โครงการจัดนิทรรศการเพื่อเผยแพร่วัฒนธรรมไทยให้นักศึกษาต่างชาติ | จำนวนโครงการ   | 1             | 1    | 2    | 3             | 3             | 3             | 3             |          |
| 21. จัดกิจกรรมทางศิลปวัฒนธรรมอย่างสม่ำเสมอทั้งภายในและภายนอกมหาวิทยาลัย   | -โครงการ International Culture Day                             | จำนวนโครงการ   | 1             | -    | -    | -             | -             | 1             | 1             |          |
|   | -โครงการปฐมนิเทศนักศึกษาใหม่                                   | จำนวนโครงการ   | 1             | 1    | 1    | 1             | 1             | 1             | 1             |          |
| 22. พัฒนาระบบเผยแพร่ผลงานวิจัยทั้งในสถาบันและระดับชาติ  | -การจัดพิมพ์วารสารนานาชาติ                                     | จำนวนฉบับวารสารที่ได้มาตรฐานของสกอ. 100% ต่อปี           | -             | -    | -    | 2             | 2             | 2             | 2             |          |
| 23. สนับสนุนการวิจัยพื้นฐานและการวิจัยประยุกต์  | -โครงการสนับสนุนการเผยแพร่งานวิจัยของนักศึกษาปริญญาเอก         | ร้อยละของบทความที่ได้รับการตีพิมพ์ในระดับชาติและนานาชาติ | -             | -    | -    | ร้อยละ<br>100 | ร้อยละ<br>100 | ร้อยละ<br>100 | ร้อยละ<br>100 |          |





| ประเด็นยุทธศาสตร์ | ยุทธศาสตร์ | แผนงบประมาณ | กลยุทธ์ (กลวิธี/มาตรการ)  | ผลผลิต/โครงการ/กิจกรรม                               | ตัวชี้วัด                                   | ค่าเป้าหมายของตัวชี้วัด |        |        |        |        | วงเงินงบประมาณ(ปีงบประมาณ) |       |       |       |       | ผู้รับผิดชอบ            | แหล่งงบประมาณ |
|-------------------|------------|-------------|---|--|---|-------------------------|--------|--------|--------|--------|----------------------------|-------|-------|-------|-------|-------------------------|---------------|
|                   |            |             |   |  |   | 51                      | 52     | 53     | 54     | 51-54  | 51                         | 52    | 53    | 54    | 51-54 |                         |               |
|                   |            |             | 1.3.1 จัดให้มีการสำรวจความพึงพอใจตลาดที่มีต่อคุณภาพของบัณฑิตและนำผลมาวิเคราะห์ ปรับปรุงแก้ไข                              | -โครงการสำรวจความพึงพอใจของนายจ้าง                   | ร้อยละของความพึงพอใจของนายจ้าง              | ร้อยละ                  | ร้อยละ | ร้อยละ | ร้อยละ | ร้อยละ | -                          | -     | -     | -     | -     | งานบริการการศึกษา       |               |
|                   |            |             | 1.3.2 จัดประเมินผลการประกันคุณภาพการศึกษา   | -โครงการประเมินคุณภาพการศึกษามร.และภายนอกมร.(สมศ.)   | ระดับคะแนน                                  | 2.0                     | 2.1    | 2.2    | 2.3    | 2.15   | -                          | -     | -     | -     | -     | คณะกรรมการประกันคุณภาพฯ |               |
|                   |            |             | 1.3.3 สร้างเครือข่ายความร่วมมือในการพัฒนาวิชาการกับมหาวิทยาลัยชั้นนำทั้งในและต่างประเทศ เพื่อพัฒนาและยกระดับคุณภาพวิชาการ | -โครงการลงนามในข้อตกลงเพื่อสนับสนุนกิจกรรมของสถาบันฯ | จำนวนมหาวิทยาลัยที่ลงนามข้อตกลงความร่วมมือฯ | 2                       | 2      | 2      | 2      | 8      | 0.300                      | 0.300 | 0.300 | 0.300 | 1.200 | งานวิชาการ              | งบรายได้      |
|                   |            |             | 1.4.1 จัดให้มีการจัดการเรียนการสอนผ่านเครือข่าย   | -โครงการเปิดสอนหลักสูตรแบบ Online                    | จำนวนโครงการ                                | 1                       | 1      | -      | -      | 2      | 0.140                      | 0.140 | 0.140 | 0.140 | 0.560 | งานวิชาการ+งานสารสนเทศ  | งบรายได้      |

| ประเด็นยุทธศาสตร์ | ยุทธศาสตร์ | แผนงบประมาณ | กลยุทธ์ (กลวิธี/มาตรการ)   | ผลผลิต/โครงการ/กิจกรรม  | ตัวชี้วัด   | ค่าเป้าหมายของตัวชี้วัด |    |    |    |       | วงเงินงบประมาณ(ปีงบประมาณ) |      |       |       |       | ผู้รับผิดชอบ | แหล่งงบประมาณ |
|-------------------|------------|-------------|--|---|---|-------------------------|----|----|----|-------|----------------------------|------|-------|-------|-------|--------------|---------------|
|                   |            |             |  |   |   | 51                      | 52 | 53 | 54 | 51-54 | 51                         | 52   | 53    | 54    | 51-54 |              |               |
|                   |            |             | <p>ข่ายอินเทอร์เน็ต (Internet Base Learning)</p> <p>พัฒนาระบบการเรียนการสอนทางไกลระบบ Video-Conference แบบสื่อสาร 2 ทาง (Two Way Communication)</p> <p>1.5.1 จัดสร้างอาคารเรียนและปรับปรุงภูมิทัศน์และสภาพแวดล้อมทั้งภายในและภายนอกอาคารของมหาวิทยาลัยให้งดงามร่มรื่น ปลอดภัย และเอื้อต่อการเรียนรู้ที่เหมาะสม</p> | <p>-โครงการพัฒนา Website อย่างต่อเนื่อง</p> <p>-โครงการก่อสร้างอาคารสถาบันการศึกษานานาชาติ</p> <p>-โครงการปรับปรุงห้องเรียน</p> | <p>จำนวนครั้งในการปรับปรุง (จำนวนครั้ง/เดือน)</p> <p>จำนวนอาคารเรียน</p> <p>จำนวนห้องเรียนที่ปรับปรุง</p> | 3                       | 3  | 4  | 4  | 14    | -                          | -    | -     | -     | -     | งานสารสนเทศ  |               |
|                   |            |             |  |   |   | -                       | -  | -  | 1  | 1     | -                          | -    | -     | 200   | 200   | งานพัสดุ     | งบรายได้      |
|                   |            |             |  |   |   | -                       | 1  | 1  | 1  | 3     | -                          | .350 | 0.350 | 0.350 | 1.050 | งานพัสดุ     | งบรายได้      |

| ประเด็นยุทธศาสตร์                                       | ยุทธศาสตร์   | แผนงบประมาณ   | กลยุทธ์ (กลวิธี/มาตรการ)  | ผลผลิต/โครงการ/กิจกรรม   | ตัวชี้วัด  | ค่าเป้าหมายของตัวชี้วัด |    |    |    |       | วงเงินงบประมาณ(ปีงบประมาณ) |       |       |       |       | ผู้รับผิดชอบ | แหล่งงบประมาณ                   |          |
|---|--|---|---|--|--|-------------------------|----|----|----|-------|----------------------------|-------|-------|-------|-------|--------------|---------------------------------|----------|
|   |  |   |   |  |  | 51                      | 52 | 53 | 54 | 51-54 | 51                         | 52    | 53    | 54    | 51-54 |              |                                 |          |
|   |  |   | <p>สมกับการใช้ประโยชน์</p> <p>1.6.1เปิดสอนหลักสูตรนานาชาติในต่างจังหวัดที่มีความพร้อม</p> <p>1.6.2 บริการทางวิชาการแก่สถาบันการศึกษาในส่วนภูมิภาค</p> | <p>-โครงการเปิดสอนในส่วนภูมิภาค</p> <p>-โครงการบริการทางวิชาการให้แก่โรงเรียนในต่างจังหวัด</p> | <p>จำนวนจังหวัดที่เปิดสอนในส่วนภูมิภาค</p> <p>จำนวนโครงการ</p> | -                       | 1  | 1  | 1  | 3     | -                          | 2.900 | 2.900 | 2.900 | 8.700 | งานวิชาการ   | งบรายได้                        |          |
|   |  |   |   |  |  | 1                       | 1  | 1  | 1  | 4     |                            | 0.060 | 0.060 | 0.060 | 0.060 | งานวิชาการ   | งบรายได้                        |          |
| 2. การปรับระบบบริหารจัดการเพื่อเพิ่มประสิทธิภาพการทำงาน | <p>2.1พัฒนาการบริหารงานบุคคลให้มีประสิทธิภาพ</p> <p>2.2ปฏิรูประบบการบริหารจัดการและบริการให้มีคุณภาพและประสิทธิภาพ</p> | <p>-แผนงานบริหารมหาวิทยาลัย</p> <p>-แผนงานสนับสนุนวิชาการ</p> | 2.1.1เพิ่มคุณวุฒิบุคลากร  | -โครงการส่งเสริมบุคลากรในสถาบันฯให้ศึกษาต่อ  | จำนวนบุคลากรที่ได้เพิ่มคุณวุฒิ                                 | -                       | -  | 1  | 1  | 2     | -                          | -     | -     | -     | -     | งานบุคคล     |                                 |          |
|   |  |   | 2.1.2 ดำเนินการพัฒนา ระบบบริหารความรู้ภายในสถาบัน   | -โครงการสัมมนาภายในMS  | จำนวนครั้งที่จัดสัมมนา   | 1                       | 1  | 1  | 1  | 4     | 0.030                      | 0.030 | 0.030 | 0.030 | 0.030 | 0.030        | งานบุคคล                        | งบรายได้ |
|   |  |   | 2.1.3 เสริมสร้างคุณธรรม จริยธรรมและจรรยา  | -กิจกรรมส่งเสริมเกี่ยวกับศาสนาและวัฒนธรรม  | จำนวนกิจกรรม   | 2                       | 2  | 2  | 2  | 8     | 0.005                      | 0.005 | 0.005 | 0.005 | 0.005 | 0.020        | คณะกรรมการทำนุบำรุงศิลปวัฒนธรรม | งบรายได้ |

| ประเด็นยุทธศาสตร์ | ยุทธศาสตร์ | แผนงบประมาณ | กลยุทธ์ (กลวิธี/มาตรการ)  | ผลผลิต/โครงการ/กิจกรรม                    | ตัวชี้วัด                                      | ค่าเป้าหมายของตัวชี้วัด |           |           |           |           | วงเงินงบประมาณ(ปีงบประมาณ) |    |    |    |       | ผู้รับผิดชอบ            | แหล่งงบประมาณ |
|-------------------|------------|-------------|---|---|--|-------------------------|-----------|-----------|-----------|-----------|----------------------------|----|----|----|-------|-------------------------|---------------|
|                   |            |             |   |   |  | 51                      | 52        | 53        | 54        | 51-54     | 51                         | 52 | 53 | 54 | 51-54 |                         |               |
|                   |            |             | บรรณสำหรับคณาจารย์ และบุคลากร   | -โครงการเผยแพร่จรรยาบรรณคณาจารย์, บุคลากร | ร้อยละของอาจารย์/บุคลากรที่ปฏิบัติตามจรรยาบรรณ | ร้อยละ                  | ร้อยละ    | ร้อยละ    | ร้อยละ    | ร้อยละ    | -                          | -  | -  | -  | -     | คณะกรรมการประกันคุณภาพฯ |               |
|                   |            |             | 2.2.1 นวัตกรรมเทคโนโลยีสารสนเทศและการสื่อสารมาประยุกต์ใช้ในการบริหารจัดการและบริการ                         | -ระบบฐานข้อมูล                            | จำนวนฐานข้อมูล                                 | 5                       | 5         | 7         | 7         | 7         | -                          | -  | -  | -  | -     | งานสารสนเทศ             |               |
|                   |            |             | 2.2.2 วางแนวปฏิบัติระบบการควบคุมภายในเพื่อช่วยให้การดำเนินงานตามภารกิจมีประสิทธิภาพ ประหยัด และมีประสิทธิผล | -การควบคุมภายใน                           | จำนวนรายงานผลการปฏิบัติงานต่อมหาวิทยาลัย       | 1                       | 1         | 1         | 1         | 4         | -                          | -  | -  | -  | -     | งานนโยบายและแผน         |               |
|                   |            |             | 2.2.3 ดำเนินการลดระยะเวลาและขั้นตอนการดำเนินงาน   | -โครงการพัฒนาการให้บริการที่ดี            | ร้อยละของความพึงพอใจของนักศึกษา                | -                       | ร้อยละ 80 | ร้อยละ 80 | ร้อยละ 80 | ร้อยละ 80 | -                          | -  | -  | -  | -     | งานบริการการศึกษา       |               |

| ประเด็นยุทธศาสตร์   | ยุทธศาสตร์   | แผนงบประมาณ  | กลยุทธ์ (กลวิธี/มาตรการ)  | ผลผลิต/โครงการ/กิจกรรม   | ตัวชี้วัด   | ค่าเป้าหมายของตัวชี้วัด |    |    |    |       | วงเงินงบประมาณ(ปีงบประมาณ) |       |       |       |       | ผู้รับผิดชอบ                             | แหล่งงบประมาณ |
|---|--|--------------|---|--|---|-------------------------|----|----|----|-------|----------------------------|-------|-------|-------|-------|--|---------------|
|   |  |              |   |  |   | 51                      | 52 | 53 | 54 | 51-54 | 51                         | 52    | 53    | 54    | 51-54 |  |               |
|   |  |              | เน้นงานการให้บริการและติดตามประเมินผลการให้บริการอย่างต่อเนื่องพร้อมนำผลมาปรับปรุงแก้ไข                       | และรวดเร็วแก่นักศึกษา  |   |                         |    |    |    |       |                            |       |       |       |       |  |               |
| 3. การพัฒนาขีดความสามารถในการแข่งขันของประชาชน โดยใช้ความรู้เป็นฐาน | 3.1เพิ่มขีดความสามารถในการวิจัยและพัฒนาเพื่อการแข่งขัน | -แผนงานวิจัย | 3.1.1 พัฒนาระบบเผยแพร่ผลงาน วิจัยทั้งในสถาบันและระดับชาติ<br>3.1.2 สนับสนุนการวิจัยพื้นฐานและการวิจัยประยุกต์ | -การจัดพิมพ์วารสารนานาชาติ<br><br>-โครงการสนับสนุนการเผยแพร่งานวิจัยของนักศึกษาปริญญาเอก | จำนวนฉบับวารสารที่ได้มาตรฐานของ สกอ. 100%ต่อปี<br><br>ร้อยละของบทความที่ได้รับ การตีพิมพ์ในระดับชาติและนานาชาติ | 2                       | 2  | 2  | 2  | 8     | 0.120                      | 0.060 | 0.060 | 0.060 |       | คณะกรรมการจัดทำวารสารฯ<br><br>งานวิชาการ | งบรายได้      |

| ประเด็นยุทธศาสตร์   | ยุทธศาสตร์   | แผนงบประมาณ                     | กลยุทธ์ (กลวิธี/มาตรการ)   | ผลผลิต/โครงการ/กิจกรรม   | ตัวชี้วัด    | ค่าเป้าหมายของตัวชี้วัด |    |    |    |       | วงเงินงบประมาณ(ปีงบประมาณ) |       |       |       |       | ผู้รับผิดชอบ                      | แหล่งงบประมาณ |
|---|--|---------------------------------|--|--|--------------|-------------------------|----|----|----|-------|----------------------------|-------|-------|-------|-------|-----------------------------------|---------------|
|   |  |                                 |  |  |              | 51                      | 52 | 53 | 54 | 51-54 | 51                         | 52    | 53    | 54    | 51-54 |                                   |               |
| 4. ส่งเสริมการถ่ายทอดองค์ความรู้ สร้างจริยธรรมและทำนุบำรุง ศิลปะ วัฒนธรรม | 4.1 ส่งเสริมการอนุรักษ์ทำนุบำรุง ศิลปวัฒนธรรม และสิ่งแวดล้อม เพื่อเผยแพร่สู่สากล | -แผนงาน ศาสนา ศิลปะ และวัฒนธรรม | 4.1.1 จัดสัมมนา และฝึกอบรมใน สาขาวิชาที่เกี่ยวข้องกับศิลปะ วัฒนธรรมไทย       | -โครงการจัด นิทรรศการเพื่อ เผยแพร่วัฒนธรรมไทยให้นักศึกษาต่างชาติ | จำนวนโครงการ | 3                       | 3  | 3  | 3  | 12    | 0.005                      | 0.005 | 0.005 | 0.005 | 0.020 | คณะกรรมการ ทำนุบำรุงศิลป วัฒนธรรม | งบรายได้      |
|   |  |                                 | 4.1.2 จัดกิจกรรม ทางศิลปะวัฒนธรรมอย่างสม่ำเสมอทั้งภายใน และภายนอกมหาวิทยาลัย | -โครงการ International Culture Day                               | จำนวนโครงการ | -                       | 1  | 1  | 1  | 4     | -                          | 0.050 | 0.050 | 0.050 | 0.050 | คณะกรรมการ ทำนุบำรุงศิลป วัฒนธรรม | งบรายได้      |
|   |  |                                 |  | -โครงการ ปฐมนิเทศ นักศึกษาใหม่                                   | จำนวนโครงการ | 1                       | 1  | 1  | 1  | 4     | 0.030                      | 0.030 | 0.030 | 0.030 | 0.120 | งานวิชาการ                        | งบรายได้      |

2. งบประมาณตามภารกิจประจำ/พื้นฐาน

หน่วย : ล้านบาท

| ภารกิจประจำ/พื้นฐาน              | วงเงินงบประมาณ(ปีงบประมาณ) |            |            |            |             | ผู้รับผิดชอบ    | แหล่งงบประมาณ |
|----------------------------------|----------------------------|------------|------------|------------|-------------|-----------------|---------------|
|                                  | 51                         | 52         | 53         | 54         | 51-54       |                 |               |
| จัดการเรียนการสอนด้านสังคมศาสตร์ | 96,251,000                 | 96,826,000 | 95,000,000 | 95,000,000 | 383,077,000 | งานนโยบายและแผน | งบรายได้      |
|                                  |                            |            |            |            |             |                 |               |
|                                  |                            |            |            |            |             |                 |               |
|                                  |                            |            |            |            |             |                 |               |

ยอดรวมงบประมาณรายจ่ายทั้งหมด

หน่วย : ล้านบาท

| ประเภทภารกิจ                   | วงเงินงบประมาณ(ปีงบประมาณ) |            |            |            |             | หมายเหตุ |
|--------------------------------|----------------------------|------------|------------|------------|-------------|----------|
|                                | 51                         | 52         | 53         | 54         | 51-54       |          |
| งบประมาณตามภารกิจยุทธศาสตร์    |                            |            |            |            |             |          |
| งบคลัง                         |                            |            |            |            |             |          |
| งบรายได้                       |                            |            |            |            |             |          |
| งบอื่นๆ                        |                            |            |            |            |             |          |
| งบประมาณตามภารกิจประจำ/พื้นฐาน |                            |            |            |            |             |          |
| งบคลัง                         | 145,220                    | 176,900    | 187,900    | 199,200    | 564,000     |          |
| งบรายได้                       | 96,251,000                 | 96,826,000 | 95,000,000 | 95,000,000 | 286,826,000 |          |
| งบอื่นๆ                        | -                          | -          | -          | -          | -           |          |
| ยอดรวมทั้งหมด                  | 96,396,220                 | 97,002,900 | 95,187,900 | 95,199,200 | 383,786,220 |          |

บทที่ 6

การติดตามและประเมินผลการดำเนินงาน

แผนปฏิบัติงานการติดตามและประเมินผลลัพธ์(เป้าประสงค์)

| ชื่อตัวชี้วัด  | งาน/กิจกรรมดำเนินงาน   | ปีงบประมาณ 2551-2554 |         |         |         |      |       |         |         |         |      |         | ผู้รับผิดชอบ | หมายเหตุ |                         |  |
|--|--|----------------------|---------|---------|---------|------|-------|---------|---------|---------|------|---------|--------------|----------|-------------------------|--|
|  |  | ต.ค.                 | พ.ย.    | ธ.ค.    | ม.ค.    | ก.พ. | มี.ค. | เม.ย.   | พ.ค.    | มิ.ย.   | ก.ค. | ส.ค.    |              |          | ก.ย.                    |  |
| <ul style="list-style-type: none"> <li>การติดตามและประเมินผลลัพธ์</li> </ul> |  |                      |         |         |         |      |       |         |         |         |      |         |              |          |                         |  |
| จำนวนโครงการอบรมภาษาแก่นักศึกษา  | โครงการอบรมภาษาแก่นักศึกษา   | ←-----→              |         |         |         |      |       |         |         | ←-----→ |      |         |              |          | งานวิชาการ              |  |
| จำนวนโครงการจัดทำห้องstudioสำหรับนักศึกษาหลักสูตรMass Com                    | โครงการจัดทำห้องstudioสำหรับนักศึกษาหลักสูตรMass Com               |                      |         |         |         |      |       |         | ←-----→ |         |      |         |              |          | งานพัสดุ                |  |
| จำนวนอาจารย์ผู้สอนที่ถูกประเมิน  | การประเมินอาจารย์ผู้สอน  | ←-----→              |         |         |         |      |       | ←-----→ |         |         |      |         |              |          | งานวิชาการ              |  |
| จำนวนหลักสูตรที่ปรับปรุง   | แผนการปรับปรุงหลักสูตร   |                      | ←-----→ |         |         |      |       |         |         |         |      |         |              |          | งานวิชาการ              |  |
| จำนวนโครงการความร่วมมือในการจัดการเรียนการสอนกับมหาวิทยาลัยในต่างประเทศ      | โครงการความร่วมมือในการจัดการเรียนการสอนกับมหาวิทยาลัยในต่างประเทศ |                      |         |         | ←-----→ |      |       |         |         |         |      | ←-----→ |              |          | งานวิชาการ              |  |
| จำนวนหลักสูตรที่เปิดใหม่ที่ตลาดแรงงานต้องการ                                 | โครงการเปิดหลักสูตรใหม่  |                      | ←-----→ |         |         |      |       |         |         |         |      | ←-----→ |              |          | งานวิชาการ              |  |
| ร้อยละของความพึงพอใจของนายจ้าง   | การสำรวจความพึงพอใจของนายจ้าง                                      |                      |         |         |         |      |       | ←-----→ |         |         |      |         |              |          | งานบริการการศึกษา       |  |
| ระดับคะแนนของการประเมินคุณภาพการศึกษากายในและภายนอก มร.(สมศ.)                | การประเมินคุณภาพการศึกษากายในและภายนอก มร.(สมศ.)                   |                      |         | ←-----→ |         |      |       |         |         |         |      | ←-----→ |              |          | คณะกรรมการประกันคุณภาพฯ |  |

แผนปฏิบัติงานการติดตามและประเมินผลผลิต/โครงการ/กิจกรรม

| ชื่อตัวชี้วัด   | งาน/กิจกรรมดำเนินงาน  | ปีงบประมาณ 2551-2554 |      |      |      |      |       |       |      |       |      |      | ผู้รับผิดชอบ | หมายเหตุ |      |                                 |  |
|---|---|----------------------|------|------|------|------|-------|-------|------|-------|------|------|--------------|----------|------|---------------------------------|--|
|   |   | ต.ค.                 | พ.ย. | ธ.ค. | ม.ค. | ก.พ. | มี.ค. | เม.ย. | พ.ค. | มิ.ย. | ก.ค. | ส.ค. |              |          | ก.ย. |                                 |  |
| <p>● การติดตามและประเมินผลผลิต/โครงการ/กิจกรรม</p>            |   |                      |      |      |      |      |       |       |      |       |      |      |              |          |      |                                 |  |
| จำนวนมหาวิทยาลัยที่ลงนามข้อตกลงความร่วมมือฯ                   | การทำข้อตกลงความร่วมมือในการสนับสนุนกิจกรรมของสถาบันฯ   |                      |      |      | ←--- |      |       |       |      |       |      |      |              | ←---     |      | งานวิชาการ                      |  |
| จำนวนหลักสูตรที่เปิดสอนแบบ Online                             | การเปิดหลักสูตรแบบ Online   |                      | ←--- |      |      |      |       |       |      |       |      |      |              | ←---     |      | งานวิชาการ+งานสารสนเทศ          |  |
| จำนวนครั้งในการปรับปรุงwebsite (จำนวนครั้ง/เดือน)             | การปรับปรุงและพัฒนา Website ของสถาบันฯอย่างต่อเนื่อง  | ←---                 |      |      |      |      |       |       |      |       |      |      |              |          |      | งานสาร สนเทศ                    |  |
| จำนวนอาคารเรียน   | โครงการก่อสร้างอาคารเรียน   |                      |      |      |      | ←--- |       |       |      |       |      |      |              |          |      | งานพัสดุ                        |  |
| จำนวนห้องเรียนที่ปรับปรุง                                     | โครงการปรับปรุงห้องเรียน  |                      |      |      |      | ←--- |       |       |      |       |      |      |              |          |      | งานพัสดุ                        |  |
| จำนวนจังหวัดที่เปิดสอนในส่วนภูมิภาค                           | การเปิดสอนในส่วนภูมิภาคเพิ่มเติม  |                      |      |      |      |      |       |       |      |       |      |      |              | ←---     |      | งานวิชาการ                      |  |
| จำนวนโครงการที่ให้บริการทางวิชาการให้แก่โรงเรียนในต่างจังหวัด | โครงการที่ให้บริการทางวิชาการให้แก่โรงเรียนในต่างจังหวัด  |                      |      |      | ←--- |      |       |       |      |       |      |      |              |          |      | งานวิชาการ                      |  |
| จำนวนบุคลากรที่ได้เพิ่มคุณวุฒิ                                | การดำเนินการเรื่องปรับคุณวุฒิแก่บุคลากร   | ←---                 |      |      |      |      |       |       |      |       |      |      |              |          |      | งานบุคคล                        |  |
| จำนวนครั้งที่จัดสัมมนา  | การจัดโครงการสัมมนาของ IIS  |                      |      |      |      |      |       |       |      |       |      |      |              | ←---     |      | งานบุคคล                        |  |
| จำนวนกิจกรรมที่ส่งเสริมเกี่ยวกับศาสนาและวัฒนธรรม              | การจัดกิจกรรมส่งเสริมและเผยแพร่เกี่ยวกับศาสนาและวัฒนธรรมของไทยเช่นวันสงกรานต์ วันแม่ วันพ่อ ฯลฯ |                      |      | ←--- |      |      |       |       | ←--- |       |      |      |              | ←---     |      | คณะกรรมการทำนุบำรุงศิลปวัฒนธรรม |  |
| ร้อยละของอาจารย์/บุคลากรที่ปฏิบัติตามจรรยาบรรณ                | การปฏิบัติตามจรรยาบรรณของอาจารย์และบุคลากรของสถาบันฯ  | ←---                 |      |      |      |      |       |       |      |       |      |      |              |          |      | คณะกรรมการประกันคุณภาพ          |  |
| จำนวนฐาน ข้อมูลของสถาบันฯ                                     | การทำระบบฐานข้อมูลของสถาบันฯ  | ←---                 |      |      |      |      |       |       |      |       |      |      |              |          |      | งานสารสนเทศ                     |  |

แผนปฏิบัติงานการติดตามและประเมินผลผลิต/โครงการ/กิจกรรม

| ชื่อตัวชี้วัด  | งาน/กิจกรรมดำเนินงาน  | ปีงบประมาณ 2551-2554 |      |         |      |      |        |         |         |       |      |         | ผู้รับผิดชอบ | หมายเหตุ                        |                        |  |
|--|---|----------------------|------|---------|------|------|--------|---------|---------|-------|------|---------|--------------|---------------------------------|------------------------|--|
|  |   | ต.ค.                 | พ.ย. | ธ.ค.    | ม.ค. | ก.พ. | มี.ค.  | เม.ย.   | พ.ค.    | มิ.ย. | ก.ค. | ส.ค.    |              |                                 | ก.ย.                   |  |
| <p>● การติดตามและประเมินผลผลิต/โครงการ/กิจกรรม</p>                 |   |                      |      |         |      |      |        |         |         |       |      |         |              |                                 |                        |  |
| จำนวนรายงานผลการปฏิบัติงานต่อมหาวิทยาลัย                           | การปฏิบัติตามระบบการควบคุมภายใน   | ←-----               |      |         |      |      |        |         |         |       |      |         |              |                                 | งานนโยบายและแผน        |  |
| ร้อยละของความพึงพอใจของนักศึกษาต่อการให้บริการ                     | การสำรวจความพึงพอใจของนักศึกษาต่อการให้บริการ   | ←-----               |      |         |      |      | -----> |         |         |       |      |         |              |                                 | งานบริการการศึกษา      |  |
| จำนวนฉบับวารสารที่ได้มาตรฐานของ สกอ. 100%ต่อปี                     | การจัดพิมพ์วารสารวารสารวิชาการ ฉบับภาษาอังกฤษ Ramkhamhaeng University International Journal     | ←----->              |      |         |      |      |        | ←-----> |         |       |      |         |              |                                 | คณะกรรมการจัดทำวารสารฯ |  |
| ร้อยละของบทความที่ได้รับการตีพิมพ์ในระดับชาติและนานาชาติ           | การตีพิมพ์บทความในระดับชาติและนานาชาติของนักศึกษาปริญญาเอก                                      | ←-----               |      |         |      |      |        |         |         |       |      |         |              |                                 | งานวิชาการ             |  |
| จำนวนโครงการจัดนิทรรศการเพื่อเผยแพร่วัฒนธรรมไทยให้นักศึกษาต่างชาติ | การจัดกิจกรรมส่งเสริมและเผยแพร่เกี่ยวกับศาสนาและวัฒนธรรมของไทยเช่นวันสงกรานต์ วันแม่ วันพ่อ ฯลฯ |                      |      | ←-----> |      |      |        |         | ←-----> |       |      |         | ←----->      | คณะกรรมการทำนุบำรุงศิลปวัฒนธรรม |                        |  |
| จำนวนโครงการ International Culture Day                             | การจัดโครงการ International Culture Day   |                      |      |         |      |      |        |         |         |       |      | ←-----> |              | คณะกรรมการทำนุบำรุงศิลปวัฒนธรรม |                        |  |
| จำนวนโครงการปฐมนิเทศนักศึกษาใหม่                                   | การจัดโครงการปฐมนิเทศนักศึกษาใหม่   |                      |      |         |      |      |        |         |         |       |      | ←-----> |              | งานวิชาการ                      |                        |  |

ภาคผนวก

## สรุปภาพรวมแผนปฏิบัติการ 4 ปีของสถาบันการศึกษานานาชาติ

วิสัยทัศน์



สถาบันการศึกษานานาชาติเป็นแหล่งวิชาการที่หลากหลาย เปิดโอกาสทางการศึกษา และเสริมสร้างทรัพยากรบุคคลที่มีคุณธรรม และมีความรู้ความสามารถในระดับสากล

พันธกิจ



ผลิตบัณฑิตที่มีคุณภาพและคุณธรรมในสาขาวิชาที่หลากหลายและมีความเป็นสากล ดำเนินงานวิจัยและเผยแพร่ผลงานวิจัยอย่างแพร่หลาย บริการวิชาการไปสู่ส่วนภูมิภาค ส่งเสริมและอนุรักษ์ศิลปวัฒนธรรมไทย พัฒนาระบบการบริหารจัดการให้มีประสิทธิภาพ

ประเด็นยุทธศาสตร์



1. การสร้างโอกาสทางการศึกษา และการเรียนรู้ในหลักสูตรนานาชาติ

2. การปรับระบบบริหารจัดการเพื่อเพิ่มประสิทธิภาพการทำงาน

3. การพัฒนาขีดความสามารถในการแข่งขันของประชาชนโดยใช้ความรู้เป็นฐาน

4. ส่งเสริมการถ่ายทอดองค์ความรู้ สร้างจริยธรรมและทำนุบำรุง ศิลปะ วัฒนธรรม

เป้าประสงค์



1. สถาบันฯ ผลิตบัณฑิตที่มีปริมาณและคุณภาพตอบสนองต่อการพัฒนาประเทศ  
2. สถาบันฯ มีระบบสื่อการศึกษาที่ทันสมัย สามารถจัดการศึกษา ที่มีประ สิทธิภาพและได้มาตรฐานสากล  
3. สถาบันฯ มีสภาพแวดล้อมและภูมิทัศน์ที่สนับสนุนบรรยากาศการเรียนการสอนให้มี ประสิทธิภาพ  
4. สถาบันฯ จัดวิธีการศึกษาและให้ บริการทาง วิชาการแก่สังคม เพื่อเพิ่มขีดความสามารถใน การแข่งขันของประเทศ

1. สถาบันฯ บริหารจัดการด้วยระบบ การบริหารกิจการบ้านเมืองที่ดี

1. สถาบันฯ พัฒนาการวิจัย สร้างองค์ความรู้ และเครือข่ายของการเรียนรู้ที่สามารถตอบสนองต่อการพัฒนาประเทศ

1. สถาบันฯ มีบทบาทในการธำรงไว้ซึ่ง เอกลักษณ์ของชาติ ด้วยการส่งเสริมทำนุบำรุง ศิลปวัฒนธรรม และอนุรักษ์สิ่งแวดล้อมเพื่อ เผยแพร่สู่สังคมโลก

ยุทธศาสตร์



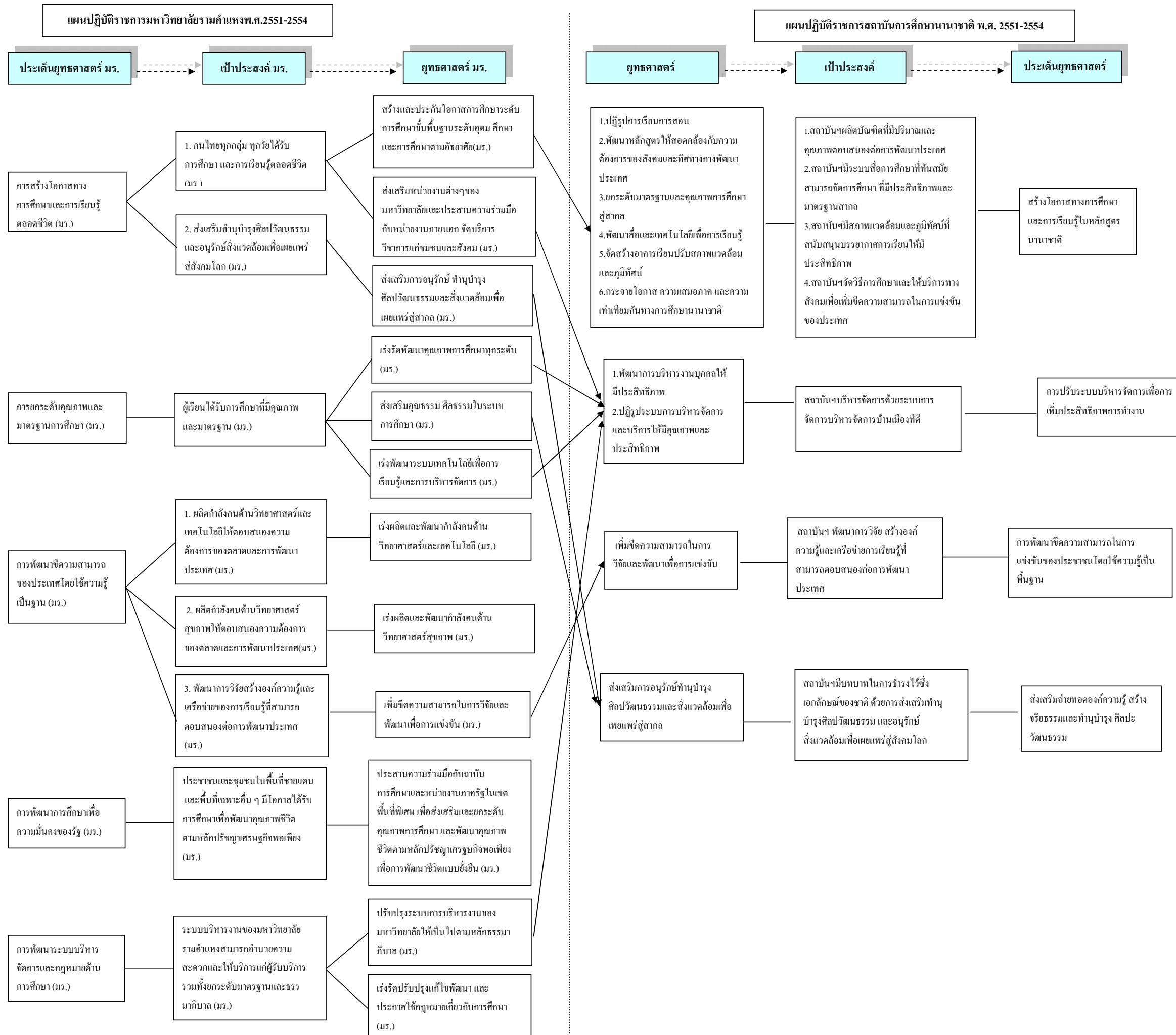
1.ปฏิรูปการเรียนการสอน  
2.พัฒนาหลักสูตรให้สอดคล้องกับความต้องการของ สังคมและทิศทางการพัฒนาประเทศ  
3.ยกระดับมาตรฐานและคุณภาพการศึกษาสู่สากล  
4.พัฒนาสื่อและเทคโนโลยีเพื่อการเรียนรู้  
5.จัดสร้างอาคารเรียนและปรับแวดล้อมและภูมิทัศน์  
6. กระจายโอกาส ความเสมอภาค และความเท่าเทียม กันทางการศึกษานานาชาติ

1. พัฒนาการบริหารงานบุคคลให้มี ประสิทธิภาพ  
2. ปฏิรูประบบการบริหารจัดการและ บริการให้มีคุณภาพและประสิทธิภาพ

1.เพิ่มขีดความสามารถในการวิจัยและ พัฒนาเพื่อการแข่งขัน

1. ส่งเสริมการอนุรักษ์ทำนุบำรุงศิลปวัฒนธรรม และสิ่งแวดล้อมเพื่อเผยแพร่สู่สากล

แผนภาพแสดงการเชื่อมโยงความสัมพันธ์ของแผนปฏิบัติการ 4 ปี (2551-2554)



**SWOT MATRIX Analysis สถาบันการศึกษานานาชาติ มหาวิทยาลัยรามคำแหง**

|   |   |  |
|---|---|--|
| <p><b>ปัจจัยภายใน</b></p> <p><b>ปัจจัยภายนอก</b></p>  | <p><b>จุดแข็ง (Strengths)</b></p>   | <p><b>จุดอ่อน (Weaknesses)</b></p>   |
|   | <ol style="list-style-type: none"> <li>1. เชิญอาจารย์ผู้สอนที่มีประสบการณ์ในการสอน และมาจากมหาวิทยาลัยที่มีชื่อเสียงในต่างประเทศ</li> <li>2. ค่าเล่าเรียนอยู่ในอัตราที่เหมาะสม เมื่อเทียบกับหลักสูตรภาษาอังกฤษของสถาบันฯ อื่น</li> <li>3. อาจารย์ในมหาวิทยาลัยที่มีชื่อเสียงในต่างประเทศจำนวนมากที่ต้องการเป็นอาจารย์บรรยายให้สถาบันฯ</li> <li>4. ความหลากหลายของหลักสูตรที่เปิดให้เลือกศึกษา</li> <li>5. มีสื่อการเรียนการสอนที่ทันสมัย</li> </ol> | <ol style="list-style-type: none"> <li>1. ยังมีการโฆษณาประชาสัมพันธ์น้อย ทำให้สถาบันฯ ยังไม่เป็นที่รู้จักเท่าที่ควร</li> <li>2. มีบุคลากรน้อย ทำให้การบริการนักศึกษาไม่ทั่วถึง</li> <li>3. ยังมีบุคลากรจำนวนน้อยที่สามารถติดต่อสื่อสารกับนักศึกษาต่างชาติได้อย่างมีประสิทธิภาพ</li> <li>4. ห้องเรียนของสถาบันการศึกษานานาชาติยังมีจำกัด เนื่องจากยังไม่ม้อาคารเรียนเป็นของสถาบันฯ เอง</li> </ol> |
| <p><b>โอกาส (Opportunities)</b></p>   | <p><b>กลยุทธ์ (S + O)</b></p>   | <p><b>กลยุทธ์ (W + O)</b></p>  |
| <ol style="list-style-type: none"> <li>1. ผู้ต้องการศึกษาระดับบัณฑิตศึกษาในหลักสูตรภาคภาษาอังกฤษ ยังมีจำนวนมากทั้งชาวไทยและชาวต่างชาติ</li> <li>2. ชาวต่างชาติ เช่น ชาวจีน ที่เข้ามาทำงานหรือต้องการเข้ามาศึกษาในระดับปริญญาตรีในประเทศไทยมีจำนวนเพิ่มมากขึ้น</li> <li>3. นโยบายด้านการศึกษาของรัฐบาลขยายโอกาสทางการศึกษาและเพิ่มทุนสนับสนุนการศึกษาให้ประชาชนมากขึ้น</li> <li>4. ในภาวะที่เศรษฐกิจถดถอยทั้งในประเทศและต่างประเทศ ทำให้คนประหยัดค่าใช้จ่ายและนิยมเลือกที่จะศึกษาต่อหลักสูตรภาคภาษาอังกฤษในประเทศมากขึ้น</li> <li>5. สถาบันฯ เปิดหลักสูตรทั้งในระดับปริญญาตรี โท และเอก เป็นการเปิดโอกาสทางการศึกษาให้กับคนไทยมากขึ้น</li> </ol> | <ol style="list-style-type: none"> <li>1. ให้คณาจารย์ที่มาทำการสอนที่สถาบันฯ ช่วยไปรณรงค์ประชาสัมพันธ์ให้คนหันมาสนใจสถาบันฯ มากขึ้น</li> <li>2. ใช้หลักสูตรที่มีความหลากหลายในหลายระดับ เป็นการเน้นย้ำสร้างความเป็นเอกภาพเพื่อดึงดูดคนให้มาเรียนที่สถาบันฯ</li> </ol>   | <ol style="list-style-type: none"> <li>1. มหาวิทยาลัยควรปรับปรุงและจัดหาสถานที่เรียน อาคารเรียนที่เหมาะสม เพื่อรองรับจำนวนนักศึกษาและหลักสูตรที่เพิ่มขึ้นของสถาบันฯ</li> <li>2. ควรมีการเพิ่มอัตราบุคลากร เพื่อให้บริการแก่นักศึกษาได้อย่างทั่วถึง</li> </ol>  |
| <p><b>ข้อจำกัด (Threats)</b></p>  | <p><b>กลยุทธ์ (S + T)</b></p>   | <p><b>กลยุทธ์ (W + T)</b></p>  |
| <ol style="list-style-type: none"> <li>1. สถาบันการศึกษาต่างๆ ของไทย ที่เปิดสอนหลักสูตรนานาชาติมีจำนวนเพิ่มมากขึ้น ทำให้เกิดการแข่งขันในการรับสมัครนักศึกษา</li> <li>2. มหาวิทยาลัยของต่างประเทศ เข้ามาเปิดสอนในประเทศไทยเพิ่มมากขึ้น</li> <li>3. การเปลี่ยนแปลงภาวะเศรษฐกิจของประเทศเป็นอุปสรรคในการตัดสินใจเรียนหลักสูตรนานาชาติ ซึ่งมีค่าเล่าเรียนสูงกว่าหลักสูตรภาคภาษาไทย</li> </ol>   | <ol style="list-style-type: none"> <li>1. สถาบันฯ ใช้คณาจารย์ที่มีชื่อเสียงในต่างประเทศที่มาสอนประจำอยู่แล้ว เพื่อหลีกเลี่ยงสภาพการแข่งขันกับสถาบันที่เปิดสอนในระดับนานาชาติ และเพื่อสร้างความได้เปรียบ</li> </ol>  | <ol style="list-style-type: none"> <li>1. จัดอบรมด้านภาษาอังกฤษเพิ่มเติมให้บุคลากรของสถาบันฯ เพื่อให้สามารถติดต่อสื่อสารกับนักศึกษาต่างชาติได้อย่างมีประสิทธิภาพ</li> <li>2. ทำการโฆษณาประชาสัมพันธ์ให้เข้าถึงกลุ่มเป้าหมายมากขึ้น โดยใช้สื่ออื่นๆ ที่แตกต่างจากคู่แข่ง เช่น ไลฟ์สด วิทยุ roadshow ฯลฯ</li> </ol>  |